

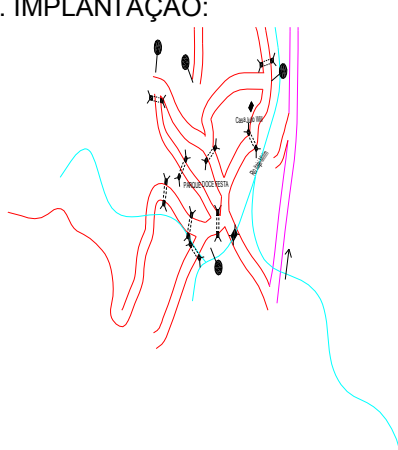


1. MUNICÍPIO: <b>VIDAL RAMOS</b> DENOMINAÇÃO: <b>CASA DO JULIO WILL</b> ENDEREÇO: <b>BR – 486 – PARQUE ECOLOGICO DA DOCE FESTA</b> URBANO ( )    RURAL ( X )						2. <b>VR - 001</b>					
4. ENTORNO: HOMOGÊNEO DE ÉPOCA ( X )    OBS.: HETEROGÊNEO ( ) DESCARACTERIZADO ( )						3. TIPOLOGIA: <b>ARQUITETURA CIVIL PRIVADA</b>					
6. FACHADA PRINCIPAL: <b>ALVENARIA</b> DATAÇÃO: <b>1946</b> MATERIAL PREDOMINANTE: <b>Tijolo maciço</b>						5. USO ATUAL: <b>ESCOLA MÚSICA\ ENSAIO DA BANDA E DO CORAL</b> DESOCUPADO ( )    RUÍNA ( )					
8. COBERTURA: <b>Tipo Chalé</b> Nº DE ÁGUAS: <b>05 (cinco)</b> COM BEIRAL ( X ) COM PLATIBANDA ( )						7. Nº DE PAVIMENTOS <b>2 (dois)</b> PORÃO ( ) SÓTÃO ( X ) OUTROS ( )					
Verga. Aber.	RETA	A. ABAT.	A. PLENO	A. OGIVAL	OUTROS	9. ESTRUTURA: <b>PORTANTE – Alvenaria estrutural de tijolo cerâmico maciço</b>					
JANELA	X										
PORTA	X										
8. COBERTURA: <b>Tipo Chalé</b> Nº DE ÁGUAS: <b>05 (cinco)</b> COM BEIRAL ( X ) COM PLATIBANDA ( )			Telha CANAL								
			Telha FRANCESA								
			Telha de ZINCO								
			Plana Germânica						X		
10. OUTROS ELEMENTOS EXTERNOS: - mansarda na fachada principal - varanda na frente e na lateral esquerda no primeiro pavimento, com guarda-corpo de madeira (gradil em diagonal) - Testeira trabalhada em madeira						11. SITUAÇÃO 					
12. OBSERVAÇÕES:											
13. FOTO: 						14. IMPLANTAÇÃO: 					
						15. TRATAMENTO DA ÁREA EXTERNA: <b>Canteiro plantas – Parque Municipal</b> DATA: <b>21/09/06</b>					
						16. PESQUISADOR: <b>FABIANA</b>					
17. DENOMINAÇÃO: <b>CASA DO JULIO WILL</b>											

18. DADOS HISTÓRICOS: Foi construída na década de 40 por um dos ex-prefeitos do município, sendo que este viveu por muitos anos na casa. A casa é usada atualmente para aulas de música e ensaios da banda municipal e do coral infantil.

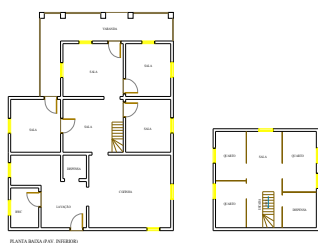
Obs: A Prefeitura Municipal tem planos de implantar na casa um museu e arquivo histórico do município.

FONTE: **Maria de Lurdes Back – Agente Cultural**

19. PROPRIETÁRIO: **Prefeitura Municipal de Vidal Ramos** ENDEREÇO: **Avenida Jorge Lacerda, 1.180**

20. COMPART.	PISO	PAREDE	FORRO	COMPARTIM.	PISO	PAREDE	FORRO
<b>PAVIMENTO INFERIOR</b>				<b>PAVIMENTO SUPERIOR</b>			
<b>Sala 1</b>	Tábua Corrida	Reboco	Madeira	<b>Quarto 1</b>	Tábua Corrida	Reboco\ madeira	Madeira
<b>Sala 2</b>	Tábua Corrida	Reboco	Madeira	<b>Quarto 2</b>	Tábua Corrida	Reboco\ Madeira	Madeira
<b>Sala 3</b>	Tábua Corrida	Reboco	Madeira	<b>Quarto 3</b>	Tábua Corrida	Reboco\ madeira	Madeira
<b>Sala 4</b>	Tábua Corrida	Reboco	Madeira	<b>Sala</b>	Tábua Corrida	Madeira	Madeira
<b>Sala 5</b>	Tábua Corrida	Reboco	Madeira	<b>Depósito</b>	Tábua Corrida	Reboco\ madeira	Não tem
<b>Cozinha</b>	Cerâmico	Reboco	Madeira				
<b>Despensa</b>	Cerâmico	Reboco	Madeira				
<b>Lavação</b>	Cerâmico Bruto	Reboco	Madeira				
<b>BWC</b>	Ladrilho cerâmico	Azulejo 10x10	madeira				
<b>Varanda</b>	Tábua Corrida	tijolo	Madeira				
21. PORTAS:	MATERIAL	BANDEIRAS	JANELAS:	MATERIAL	BANDEIRAS	TIPO:	
<b>Externas</b>	madeira	vidro	<b>Pavimento Inferior</b>	Madeira e vidro	vidro	Abrir	
<b>Internas</b>	madeira	-	<b>Pavimento Superior</b>	Madeira e vidro	-	Guilhotina	
22. ESCADAS:	DEGRAU	GUARD.CORP.	CORRIMÃO	23. MOBILIÁRIO SIGNIFICATIVO:			
<b>Interna (tipo reta)</b>	madeira	madeira	madeira				

24. PLANTAS



25. OBSERVAÇÕES

26. ÁREA DO TERRENO:  
**610.796,00m<sup>2</sup> (Parque Municipal)**

27. ÁREA DA CONSTRUÇÃO:  
**145,13m<sup>2</sup>**

DATA: **21/09/06**

28. PESQUISADOR: **FABIANA**