


1. MUNICÍPIO: Taió DENOMINAÇÃO: Vinícula Engels ENDEREÇO: Estrada para Rib do Lobo URBANO () RURAL (X)						2.
4. ENTORNO: HOMOGÊNEO DE ÉPOCA (x) OBS.: A casa se encontra numa HETEROGÊNEO () fazenda, e ela domina a paisagem DESCARACTERIZADO ()						3. TIPOLOGIA Imigração Germânica
6. FACHADA PRINCIPAL: DATAÇÃO: 1949 MATERIAL PREDOMINANTE: Madeira						5. USO ATUAL: Residência e vinícula DESOCUPADO () RUÍNA ()
8. COBERTURA: Nº DE ÁGUAS: 4 COM BEIRAL (x) COM PLATIBANDA ()						7. Nº DE PAVIMENTOS 3 PORÃO (x) SÓTÃO (x) OUTROS ()
10. OUTROS ELEMENTOS EXTERNOS: É uma casa típica germânica, com a varandinha se destacando. Os pilares da varanda possuem arcos co ornamentação greco-romana						9. ESTRUTURA: Tijolo Auto portante
12. OBSERVAÇÕES: A edificação é residencial e no porão funciona uma vinícula						11. SITUAÇÃO
13. FOTO: 						14. IMPLANTAÇÃO:
						15. TRATAMENTO DA ÁREA EXTERNA:
						DATA: 28/09/2006 16. PESQUISADOR: ARQ. Christopher
17. DENOMINAÇÃO: Igreja matriz						

18. DADOS HISTÓRICOS:

O SR. Engels veio da Alemanha com os pais quando tinha cerca de 6 anos de idade, seus pais construíram a casa onde hoje é a vinícola. A casa ficou pronta em 1935. Os barris onde o vinho é preparado, chamam-se tonéis da aríba. A madeira veio de Blumenau e o próprio sr. Wyli construiu

FONTE:

19. PROPRIETÁRIO: Wylly Engels

ENDEREÇO: Estrada Geral Ribeirão dos Lobos

20. COMPART.	PISO	PAREDE	FORRO	COMPARTIM.	PISO	PAREDE	FORRO

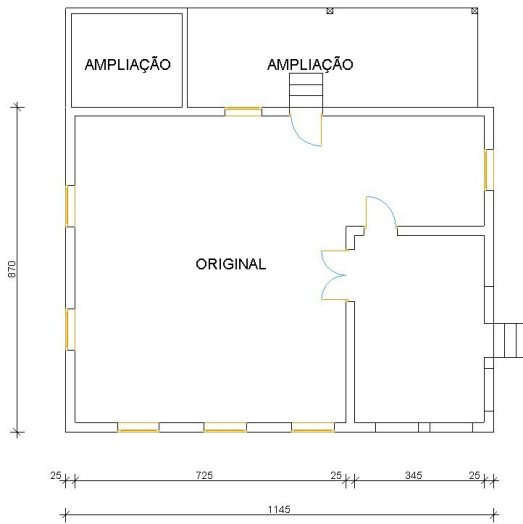
21. PORTAS:	MATERIAL	BANDEIRAS	JANELAS:	MATERIAL	BANDEIRAS	OUTROS VÃOS:

22. ESCADAS:	DEGRAU	GUARD.CORP.	CORRIMÃO	23. MOBILIÁRIO SIGNIFICATIVO:

24. PLANTAS

25. OBSERVAÇÕES

PLANTA BAIXA



26. ÁREA DO TERRENO:

27. ÁREA DA CONSTRUÇÃO:

DATA:

28. PESQUISADOR: