
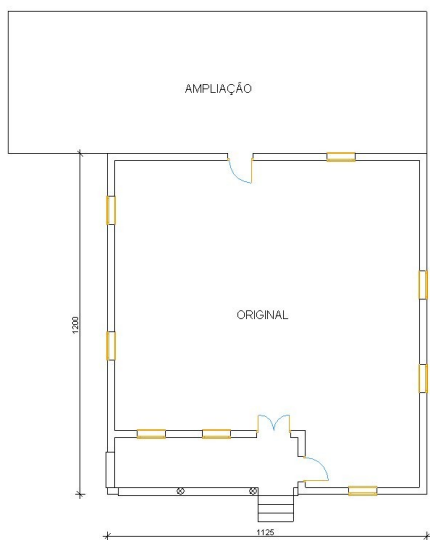


1. MUNICÍPIO: Taió DENOMINAÇÃO: Casa Hartman ENDEREÇO: Estrada magem Direita URBANO () RURAL (X)						2.
4. ENTORNO: HOMOGÊNEO DE ÉPOCA (x) OBS.: A casa se encontra num HETEROGÊNEO () elevado dominando a paisagem de DESCARACTERIZADO () varzeas						3. TIPOLOGIA Imigração Germânica enxaimel
6. FACHADA PRINCIPAL: DATAÇÃO: 1930 MATERIAL PREDOMINANTE: Madeira						5. USO ATUAL: Residência DESOCUPADO () RUÍNA ()
8. COBERTURA: Nº DE ÁGUAS: 2 COM BEIRAL (x) COM PLATIBANDA ()						7. Nº DE PAVIMENTOS 3 PORÃO (x) SÓTÃO (x) OUTROS ()
10. OUTROS ELEMENTOS EXTERNOS: Janelas com venezianas madeira. Possui a varanda clássica de todas as casas germânicas, mas nesta os pilares são redondos feitos com tijolo de poço						9. ESTRUTURA: Madeira Encaixada preenchida com tijolos
12. OBSERVAÇÕES: A edificação é verdadeiramente Enxaimel						11. SITUAÇÃO
13. FOTO:						14. IMPLANTAÇÃO:
						15. TRATAMENTO DA ÁREA EXTERNA:
						DATA: 28/09/2006 16. PESQUISADOR: ARQ. Christopher

24. PLANTAS

PLANTA BAIXA



26. ÁREA DO TERRENO:

27. ÁREA DA CONSTRUÇÃO:

DATA:

28. PESQUISADOR:
ARQ. Christopher