

15. TRATAMENTO DA ÁREA EXTERNA:
Área com tratamento paisagístico

DATA: setembro/2006
16. PESQUISADOR: AMAVI

17. DENOMINAÇÃO:
Casa de Nilson Gunther

18. DADOS HISTÓRICOS:

Foi construída pelos Srs. Frederico. Holler e Ernesto Holler pai e avô da moradora atual, como coloca ela foi construída aos poucos, devido as dificuldades financeiras e de materiais, como por exemplo, as madeiras tinham que ser retiradas do mato, mandadas para serralheria o que tomava um tempo maior.

Sua característica enxaimel como a maioria das casas estilo trazidos por colonizadores alemães baseada num elaborado encaixes de madeiras.

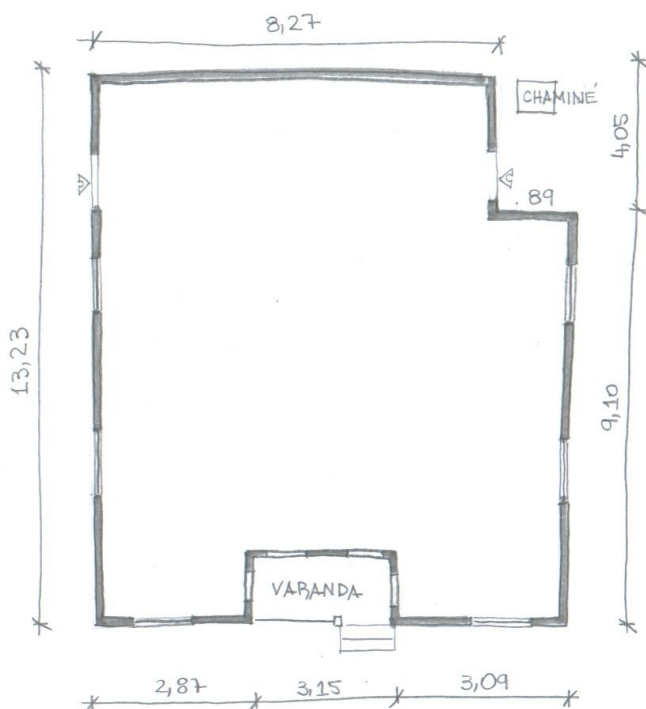
FONTE: Sec. Educação Prefeitura Municipal

19. PROPRIETÁRIO: Nilson Gunther

ENDEREÇO: Rodovia SC 302 km 283 Centro

20. COMPART.	PISO	PAREDE	FORRO	COMPARTIM.	PISO	PAREDE	FORRO
21. PORTAS:	MATERIAL	BANDEIRAS	JANELAS:	MATERIAL	BANDEIRAS	OUTROS VÃOS:	
Externas	madeira		Externas	madeira/vidro			
Internas	madeira						
22. ESCADAS:	DEGRAU	GUARD.CORP.	CORRIMÃO	23. MOBILIÁRIO SIGNIFICATIVO:			
Externa	alvenaria	madeira	não existe				

24. PLANTAS



25. OBSERVAÇÕES

26. ÁREA DO TERRENO:

27. ÁREA DA CONSTRUÇÃO:

DATA: Setembro/2006

28. PESQUISADOR: AMAVI